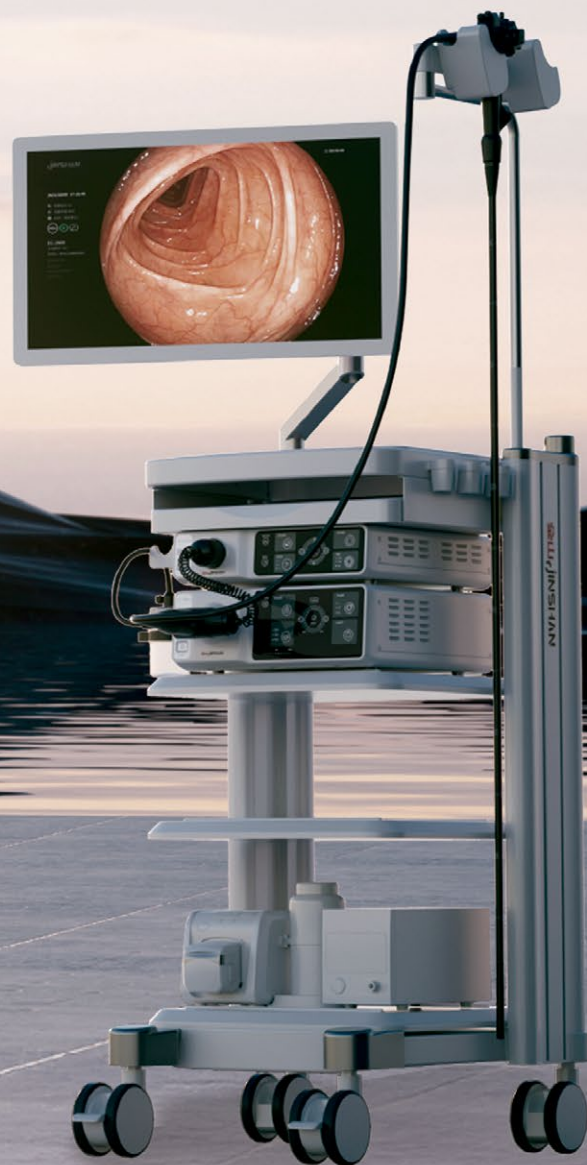


# Sistema de Endoscopia de Alta Definição

## 260 Series



# Sistema de Endoscopia HD

## Série 260



# Processador de Imagem HD de ultra alta definição

A plataforma do processador de imagem oferece imagens 2D excepcionais com qualidade ultra-alta definição, atingindo até um milhão de pixels.

Sua ampla gama de cores e capacidades avançadas de processamento de imagem aprimoram o contraste e refinam os detalhes das bordas, melhorando significativamente a taxa de detecção de lesões minúsculas.

## Nova Plataforma

Fornecer Imagens 2D de Alta Qualidade.

## Alta Relação Sinal-Ruído

Redução de Ruído 3D com Filtro Adaptativo de Preservação de Bordas.

## Aprimoramento de Estrutura/Textura/Cor

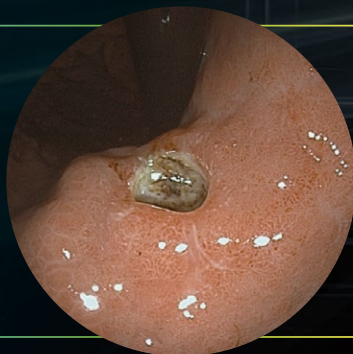
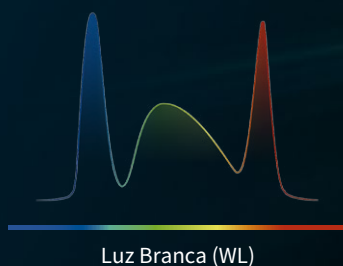
Aumento do contraste das imagens e de detalhes das bordas para melhorar a taxa de detecção de novas lesões.

**Ampla gama de cores e aprimoramento de imagem.**

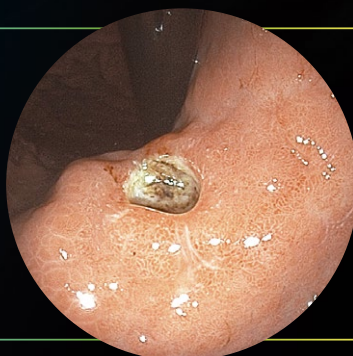
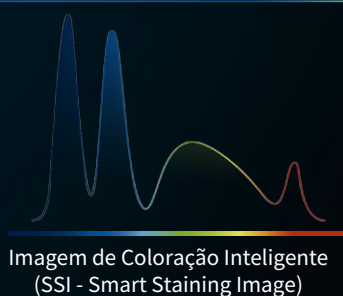


# Fonte de Luz LED Integrada de Quatro Canais

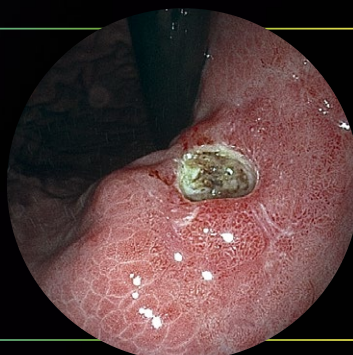
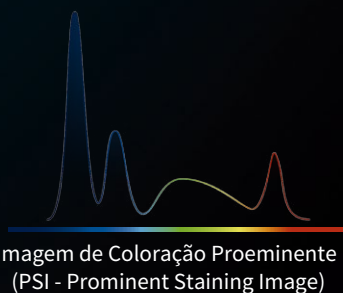
Aproveitando a variação na profundidade de penetração e nas taxas de absorção da hemoglobina em diferentes comprimentos de onda da luz, nosso endoscópio oferece quatro modos de iluminação projetados para atender às necessidades dos endoscopistas. Esses modos aprimoram a visibilidade das estruturas da mucosa e das redes vasculares epiteliais, proporcionando imagens de alta qualidade que auxiliam na detecção precisa de lesões e facilitam biópsias direcionadas.



Modo padrão de luz branca.



Realça os detalhes das estruturas superficiais com base no modo de luz branca, sem alterar a cor geral da imagem, melhorando a taxa de detecção de lesões. Pode ser usado como alternativa ao modo de luz branca.



Aumenta significativamente o contraste do vermelho, proporcionando alto brilho e contraste de cores dos vasos mucosos. Melhora a detecção de inflamações e permite observação em médias e longas distâncias, auxiliando no diagnóstico precoce de doenças do trato digestivo.



Realça as estruturas superficiais da mucosa, aprimorando o contraste de cor dos microvasos superficiais e vasos da camada média, ao mesmo tempo que mantém o brilho, destacando os limites das lesões.

## Desempenho Aprimorado da Lente do Endoscópio

O ajuste de rigidez permite navegação suave do endoscópio pelo trato digestivo, enquanto o design leve e ergonômico do cabo, aliado a um layout de controle intuitivo, garante operação confortável e precisa para os endoscopistas.

O design da lente com 7 elementos e vidros de baixa dispersão captura com eficácia estruturas microscópicas detalhadas, combinando-se com um sensor CMOS para transmissão de imagens claras e com redução de ruído.



### Sensor CMOS & Lente de Baixa Dispersão

Captação de imagens nítidas e detalhadas com menos ruído.

### Design de Grande Abertura

Maior entrada de luz no sensor, reduzindo interferências e melhorando a qualidade da imagem.

## Controle de Gestão Simplificado

Interface amigável e intuitiva. Sistema de controle altamente integrado para maior eficiência.



## Cabo Leve e Ergonômico

Empunhadura projetada para máximo conforto e estabilidade. Contornos e curvas ajustados para suporte ideal. Layout inteligente dos botões para operação mais fácil, precisa e conveniente.



## Canal de Instrumentação Amplo

Diâmetro do endoscópio gastrointestinal superior: 2,8 mm

Diâmetro do endoscópio gastrointestinal inferior: 3,8 mm

## Fornecimento Auxiliar de Água



Presente em todos os modelos. Alinhamento preciso da direção do instrumento cirúrgico com o fluxo de água auxiliar. Remoção rápida de muco e sangue para melhor visibilidade durante o procedimento.

# Compatibilidade Superior para um Futuro Promissor



**Campo de Visão de 145°**



**Endoscópio com Rigidez Ajustável**

# Parâmetros Técnicos do Produto

## Processador de Imagem Série 260

Modelo	VE-260Pro
Resolução de Saída da Imagem	1920x1080
Processamento de Imagem	Sim
Coloração Eletrônica	Sim
Impressão de Imagem	Sim
Modo de Personalização de Parâmetros	Sim
Concentração de Hemoglobina	Sim
Exibição de Cores Falsas	Sim
Armazenamento Local	1T

## Fonte de Luz Série 260

Modelo No.	VEL-260Pro
Saída Máxima do Fluxo Luminoso	800lm
CRI	≥90
Temperatura de Cor	3500 K ~ 7000 K
Brilho	1 - 19 Grades
Transiluminação	Sim
Modo de Iluminação	WL/MSI/SSI/PSI
Conector do Guia de Luz	Compatível com conector endoscópico de $\Phi$ 34 mm

## Endoscópio Série 260

	Gastroscópios	Colonoscópios
	EG-260	EC-260S
Ângulo de Visão	145°	145°
Profundidade de Campo	3-100mm	3-100mm
Zoom Óptico	Não	Não
Diâmetro da Extremidade Distal	9.5mm	12mm
Comprimento de Trabalho	1050mm	1350mm
Diâmetro do Instrumento	2.8mm	3.8mm
Angulação	Para cima: 210°, Para baixo: 90°, Para a esquerda: 100°, Para a direita: 100°	Para cima: 180°, Para baixo: 180°, Para a esquerda: 160°, Para a direita: 160°



 **endoaccess**  
Distribuidora Exclusiva no Brasil



**(48) 3025-5100**



**vendas@endoaccess.com.br**



**www.endoaccess.com.br**